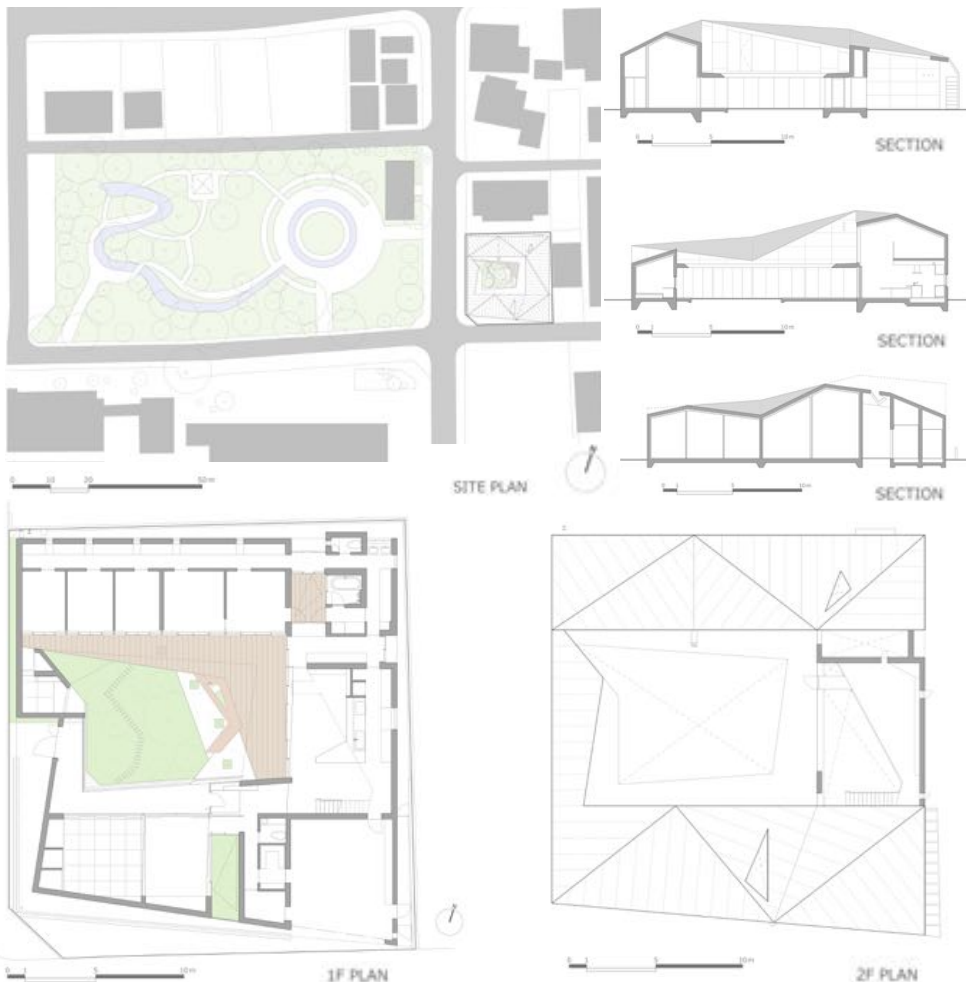




プレスご担当各位

この度「稜線の織りなす風景」をキーコンセプトとした、330㎡の新築住宅【RIDGE】が竣工しましたので、概要をリリースし、お知らせ致します。
JIA中国建築大賞2019 優秀賞、エネルギー住宅作品コンテスト2019 最優秀賞 受賞。



設計趣旨

R I D G E

稜線の織りなす風景

地方都市に建つ5人家族の専用住宅である。敷地は盆地形状の市中心部に位置し、西正面には公園・美術館がある。

1つの大きな折れ屋根と3つの中庭を持つコートハウスを、敷地周辺に広がる山並みと公園に応答する住宅として計画した。

中庭とそれに重なる公園・周辺の山並み、折れ屋根の重なりが、人々にとって、新しいけれどもどこか見なれた風景となる事を企図している。

建物概要

所在地	西日本
設計 監理	SARO 一級建築士事務所
施工	大和建設 株式会社
構造	鉄筋コンクリート造
階数	2階
最高高さ	6.09m
敷地面積	548.18㎡
建築面積	330.84㎡
延床面積	326.52㎡

リリースに関するお問い合わせ先

株式会社 PARA-DESIGNLAB
SARO一級建築士事務所
広報担当 大谷 萌花
ML parasaro@parasaro.com
TL/FX 092-516-2537
WEB [https:// parasaro.com](https://parasaro.com)